



ORGANISATORISCHES

Termine:

15.-17.05.2025

18.-20.05.2025

19.-21.05.2025

20.-22.05.2025

03.-05.04.2025

15.-17.05.2025

25.-28.06.2025

- Abschluss/Prüfung



Blended learning

Die 13 Präsenzzeiten sind jeweils in der Zeit von:

Donnerstag 11:00 Uhr – 18:00 Uhr

Freitag 09:00 Uhr – 18:00 Uhr

Samstag 08:30 Uhr – 14:00 Uhr



ORGANISATORISCHES

Dozenten/-innen:

Dorothee Berief und weitere Fachreferenten/-innen

Veranstaltungsort:

Tagungszentrum Bethel, Haus Nazareth, Bielefeld

Teilnahmebeitrag:

7.950,00 € inkl. Tagungsgetränke, Seminarunterlagen und Prüfungsgebühr (Preisanpassung ist möglich)

Informationen:

Bildung & Beratung Bethel

Nazarethweg 7

33617 Bielefeld

Seminarorganisation

Tel.: 0521/144-2678

Fax 0521/144-6109



Ansprechpartnerin:

Dorothee Berief

Tel.: 0521/144-4133

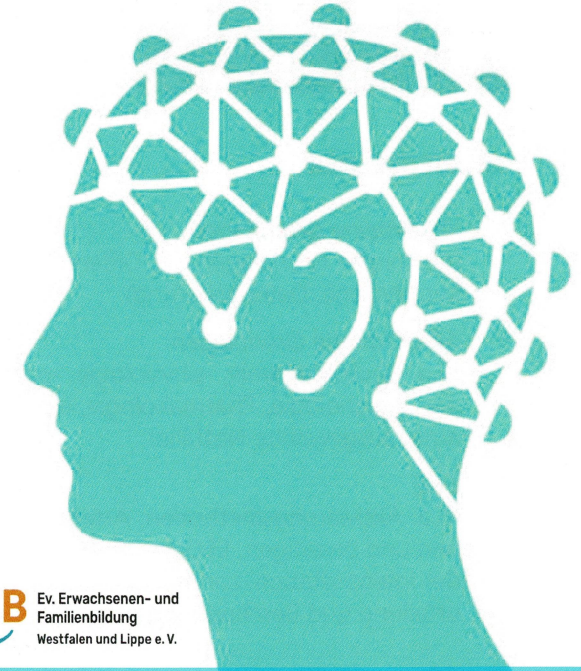
dorothee.berief@bethel.de

www.bildung-beratung-bethel.de

WICHTIG: Sollten Sie an einer Veranstaltung zu der Sie sich angemeldet haben, doch nicht teilnehmen können, berechnen wir Ihnen bei Rücktritt bis sechs Wochen vor Beginn 25 % der Seminargebühren. Bis zwei Wochen vorher 50 % und danach die vollen Seminargebühren. Wir bitten um Ihr Verständnis.

FVTA Fachverband Neurophysiologisch
Technischer Assistenten e.V.

DGKN Deutsche Gesellschaft
für Klinische Neurophysiologie
und Funktionelle Bildgebung

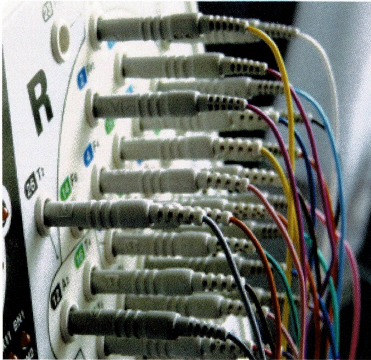


eEFB Ev. Erwachsenen- und
Familienbildung
Westfalen und Lippe e. V.

BILDUNG & BERATUNG BETHEL
Berufsbegleitende Weiterbildung
zur Fachkraft für
neurophysiologische Diagnostik

BILDUNG @ BETHEL

Bethel 



Wie sicher

sind Sie in der Durchführung von Elektroenzephalographie (EEG), Evozierten Potenzialen (EP) oder der Elektroneurographie (ENG) ?

THEMENFELDER

- *Allgemeine Grundlagen*
(technische Grundlagen z.B. Differenzverstärker, Hygiene, Datensicherung)
- *Medizinische Grundlagen*
(u.a. Neuroanatomie, -physiologie, -pathologie, -psychologie, Pharmakologie, Neuropädiatrie, ausgewählte Notfälle)
- *EEG*
(u.a. Aktivierungsmethoden, Artefakte erkennen und beseitigen, EEG bei Kindern oder auf der Intensivstation, Langzeitableitungen), Beurteilung und Beschreibung einer EEG-Kurve)
- *EP*
(SSEP, VEP, AEP – u.a. Elektrodenplatzierung, Stimulationsmethodik, Ableitmethodik, Fehlermöglichkeiten und Artefaktquellen, Nachweis von Leitungsblockierungen oder Verzögerungen)
- *NLG*
(u.a. Parameter, Methoden, Einflussfaktoren und Artefaktkontrolle, Prinzip der Plexusbildung und ausgewählte periphere Nerven, Normvarianten/Anastomosen etc.)

- *Rechtliche Grundlagen*
(Anwendung und Betreuung von Medizinprodukten, Datenschutz, Aufbewahrungsfristen, Anordnungs- u. Durchführungsverantwortung)
- *Selbst-, Fremd- und Wissensmanagement*
(Kommunikation, Lernplattform, Ethische Aspekte)

Die Anforderungen an die Mitarbeitenden in funktionsdiagnostischen Abteilungen sind hoch, der Bedarf an qualifizierter neurophysiologischer Diagnostik wächst. Die Weiterbildung ermöglicht Mitarbeitenden in Kliniken und Praxen, die erforderlichen Kompetenzen zur selbständigen und qualitativ hochwertigen Durchführung der Untersuchungen zu erlangen.

Zielgruppe

MFA, MT-F, MT-L, MT-R, Pflegefachpersonen, die im Bereich der neurologischen Funktionsdiagnostik (EEG, EP, ENG) tätig sind

Methoden

- Vorträge
- praktische Übungen an Untersuchungsgeräten
- Blended Learning über eine Lernplattform

Die Weiterbildung schließt mit einer schriftlichen, praktischen und mündlichen Prüfung ab.

Aufbau

- berufsbegleitend (13 Präsenzphasen, vgl. Rückseite)
- Modulares Curriculum nach dem DQR für Lebenslanges Lernen mit 15 Creditpoints hinterlegt
- insgesamt 450 UE (288 UE Präsenzzeit und 162 UE Selbstlernzeit)

Das Curriculum ist eine Neuentwicklung des Fachverbandes Neurophysiologisch Technischer Assistenten (FNTA e.V.) in Kooperation mit Bildung & Beratung Bethel. Die Weiterbildung wird unterstützt von der Deutschen Gesellschaft für Klinische Neurophysiologie und funktionelle Bildgebung (DGKN).

Eine **finanzielle Teilförderung** erhalten Sie als Mitglied des FNTA e.V.
Ansprechpartnerin: Dorothee Berief
Kontakt: dorothee.berief@bethel.de
www.fnta.de

Creditpoints: 15 CP

